

EASY-TURN™



TEPLOTNÍ
NÁRŮST



TISKÁRNA/PC

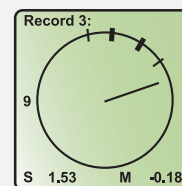
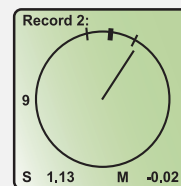
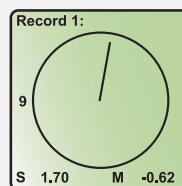


ROZŠÍRITELNÉ

Program EasyTurn™



S programem EasyTurn™ můžete začít měření v libovolné pozici hřídelí. K získání výsledku stačí hřídele potočit o minimálně 40°.



Vše co potřebujete

Systém D505 obsahuje všechny programy a funkce potřebné k měření různých rotačních strojních zařízení. Všechny součásti systému jsou konstruovány a vyrobeny pro nejnáročnější pracovní podmínky a snadné nastavení na všech typech strojů. Univerzální konstrukce řeší všechny druhy měření rychle a přesně. Můžete snadno měřit malé i velké stroje bez ohledu na průměr hřídele, s rozlišením 0,001 mm [0,05 mil] a měřicí vzdáleností až 20 m [66 ft]. Měřicím procesem jste vedeni na displeji.

Zobrazovací jednotka může ukládat do paměti až 125 měření a je vybavena též rozhraním RS232 pro tiskárnu (příslušenství) a připojení k PC (pro převod dat a databázové funkce je součástí systému též program EasyLink™ pro Windows®).

PROGRAMY OBSAŽENÉ V SYSTÉMU D505:



Horizontal 9-12-3 - Pro ustavování horizontálních strojů metodou 9-12-3.



EasyTurn™ - Pro seřizování vodorovných strojů. Pro kompletní měření vyžaduje pouze 40° otočení hřídelí.



Vertical - Pro měření svislých a přírubových strojů.



Cardan - Kardan - Ukazuje úhlové vychýlení a vyrovnávací hodnotu pro nesoustředně propojené stroje (vyžaduje další doplňky).



Softfoot - Měkká patka - Tímto programem ověříte, zda stroj stojí na všech patkách. Ukazuje, kterou patku je třeba upravit.



Values - Hodnoty - Zobrazuje hodnoty měřicích jednotek S a M v reálném čase. Může být používán jak při seřizení hřídele a měření přímosti, tak při dynamických měřeních.



Offset and Angle - Odsazení a úhel - Tento program zobrazuje odsazení a úhlové vychýlení mezi dvěma hřídeli. Vhodný pro dynamická měření.



Machine train - Soustrojí - Pro ustavování dvou až pěti strojů v řadě (čtyři spojky). Ukazuje hodnoty měření v reálném čase. Funkce RefLock™ (uzamčení libovolných patek jako referenčních).

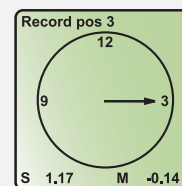
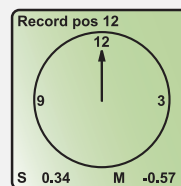
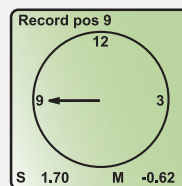


Thermal growth compensation - Kompenzace teplotního nárůstu - Kompenzuje rozdíly teplotního nárůstu mezi stroji. Slouží jako funkce programu Soustrojí.

Program 9-12-3



V tomto programu zaznamenáváte hodnoty v pozicích hřídele 9-12-3.



Výsledek měření

Odsazení a úhlové vychýlení i hodnoty podložení a seřizení v horizontálním i vertikálním směru se na displeji zobrazují v reálném čase („live“), což umožňuje snadné seřizení strojů.

Hodnota odsazení (H)

Úhlová hodnota (H)

Hodnoty patek (H)

(Hodnoty seřizení)

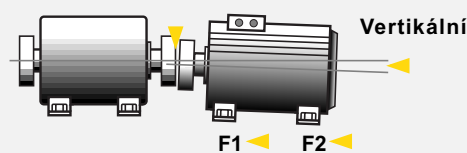
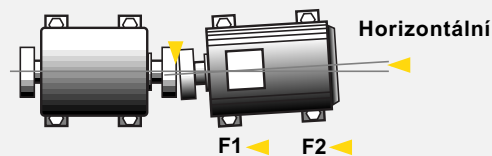
Hodnota odsazení (V)

Úhlová hodnota (V)

Hodnoty patek (V)

(Hodnoty podložení)

HORIZONTAL (3) LIVE	
↔	0.75
↖ ↗	0.50 /100 mm
F1	0.00
F2	0.50
VERTICAL (12)	
↕	0.23
↖ ↗	0.29 /100 mm
F1	-0.66
F2	-0.95

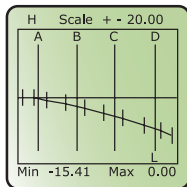


Soustrojí



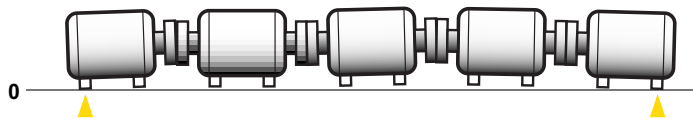
Program „Machine train“. Pro ustavování dvou až pěti strojů v řadě.

Při měření zobrazuje hodnoty v reálném čase, číselně i graficky. Díky funkci RefLock™ můžete nastavit libovolnou dvojici patek jako uzamčenou (referenční), a též zaměřovat stacionární a pohyblivý stroj. Mohou být tedy například uzamčeny hodnoty prvního a posledního páru patek v celé strojové řadě. Stanou se tak referenčními hodnotami, podle kterých jsou stroje vyrovnávány.

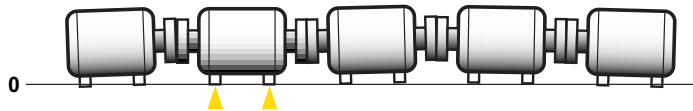


Program je ideální i pro ustavování dvou strojů.

Referenční je první a poslední dvojice patek



Referenční je dvojice patek druhého stroje



Kompenzace teplotního nárůstu



Program „Thermal growth compensation“. Pokud se liší teplotní nárůst u jednotlivých strojů, zadáte stanovené kompenzační hodnoty pro odsazení a úhel ve studeném stavu a program spočítá správné hodnoty ustavení a podložení pro vyrovnání strojů do přímky při dosažení provozní teploty. (Tato funkce je využívána v programu Machine train.)

Kardan



Program „Cardan“ se používá při seřizování nesoustředně propojených strojů. (Vyžaduje doplněk „Kardanová konzole“.)



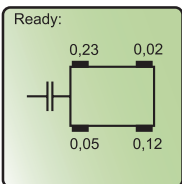
HORIZONTAL (3) LIVE	
↖	0.50 /100 mm
F1	-0.50
F2	0.00
VERTICAL (12)	
↖	0.66 /100 mm
F1	0.00
F2	-0.66

Program Měkká patka

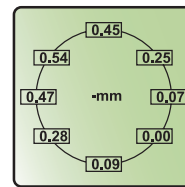


Měkká patka je způsobena tím, že stroj nestojí rovnoměrně na všech patkách.

To může být způsobeno zkroucením základny anebo frémy stroje nebo předchozím nerovnoměrným podložním. Program ukazuje, kterou patku je třeba podložit.



Program Vertical



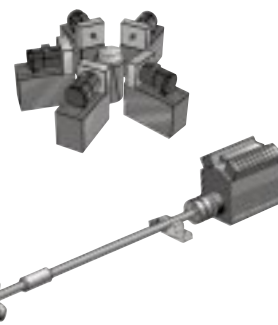
9-3 (3) LIVE
↖ 0.07
↗ 0.26 /100 mm
6-12 (12)
↖ 0.03
↗ 0.24 /100 mm

Tento program se používá při ustavování vertikálních strojů a strojů připevněných na přírubu.

Odsazení a úhel



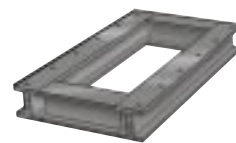
Program „Offset and Angle“ ukazuje odsazení a úhlové vychýlení mezi dvěma otočnými hřídeli, například u vřeten vrtacích a obráběcích strojů nebo hřídelí lodních šroubů.



Hodnoty



Program „Values“ lze použít u mnoha druhů měření, například při ustavování hřídele, měření přímosti hřídele a základny stroje atd.



Příslušenství:



Kompletní systém obsahuje:

- 1 Zobrazovací jednotku
- 1 Kozénkové pouzdro
- 2 Kably se zásuvnými konektory
- 2 Měřicí jednotky (S, M)
- 2 Hřídelové úchyty s řetězy
- 2 Sady prodlužovacích tyčí
- 1 EasyLink™- program pro Windows + kabel
- 2 Prodlužovací řetězy
- 2 Odsazovací úchyty
- 2 Magnetické podstavce
- 1 Měřicí pásmo
- 1 Návod k použití
- 1 Převodní kufřík



05-0168

Technické údaje zařízení se shodují s údaji systému D510 (viz. kompletní příručka).

Tento produkt je ve shodě s:
SS-EN60825-1-1994
21 CFR 1040.10 a 1040.11



Damalini
Measurement And Alignment Technology

Damalini AB
Åbäcksgatan 6B
431 67 Mölndal, Sweden
Tel +46 31 188770
Fax +46 31 188775
e-mail: info@damalini.se
www.damalini.com

Autorizovaný prodejce

CMMS s.r.o. Zbraslavská 22/49, Praha 5
159 00, tel./fax: 251 812 449, 602 304 878
E-mail: cmms@cmms.cz, www.cmms.cz